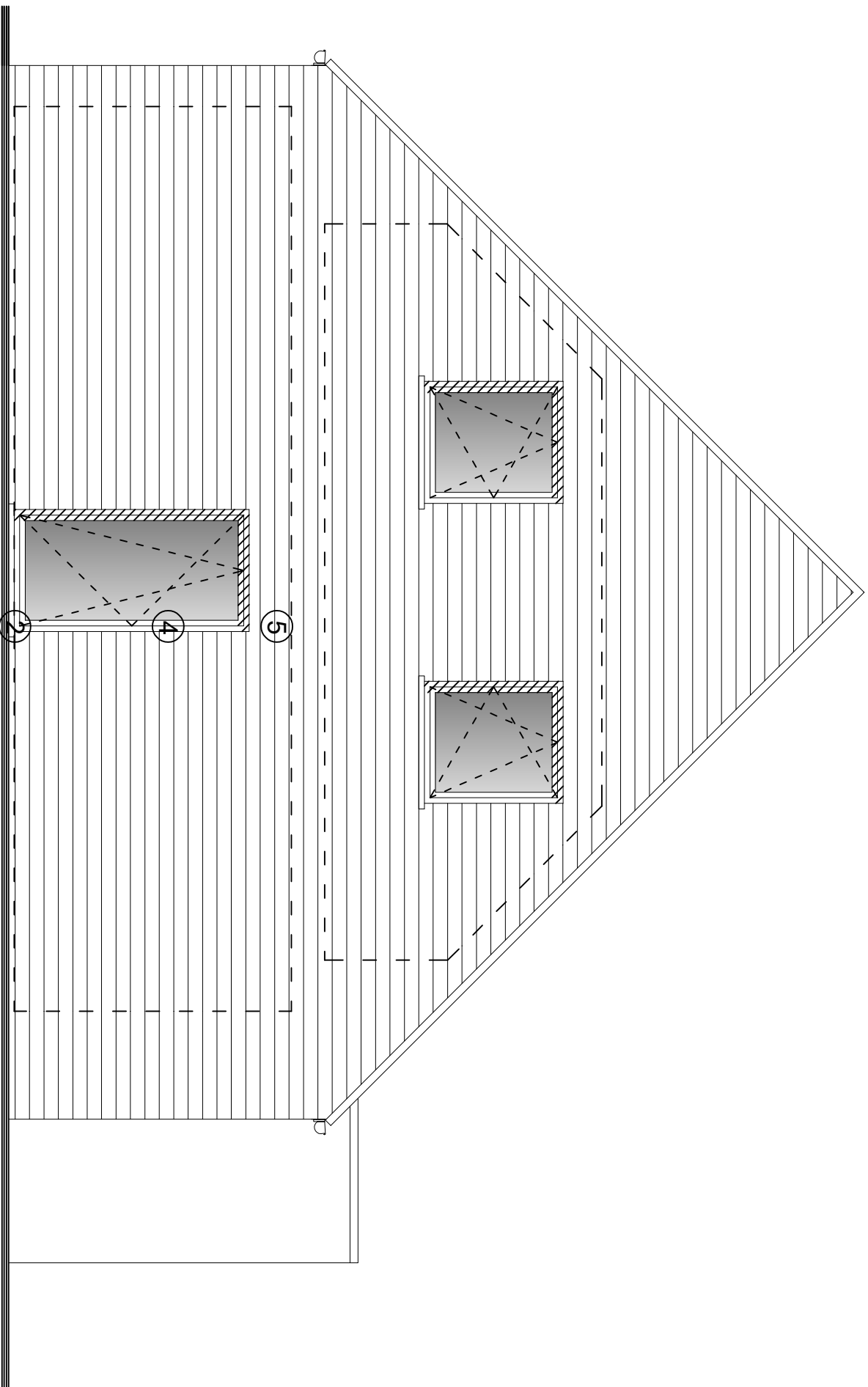


HABITATION 12: façade avant

Documents non contractuels

ARCHITECTES
COURCELLES

Deback
créateur d'espace de vie

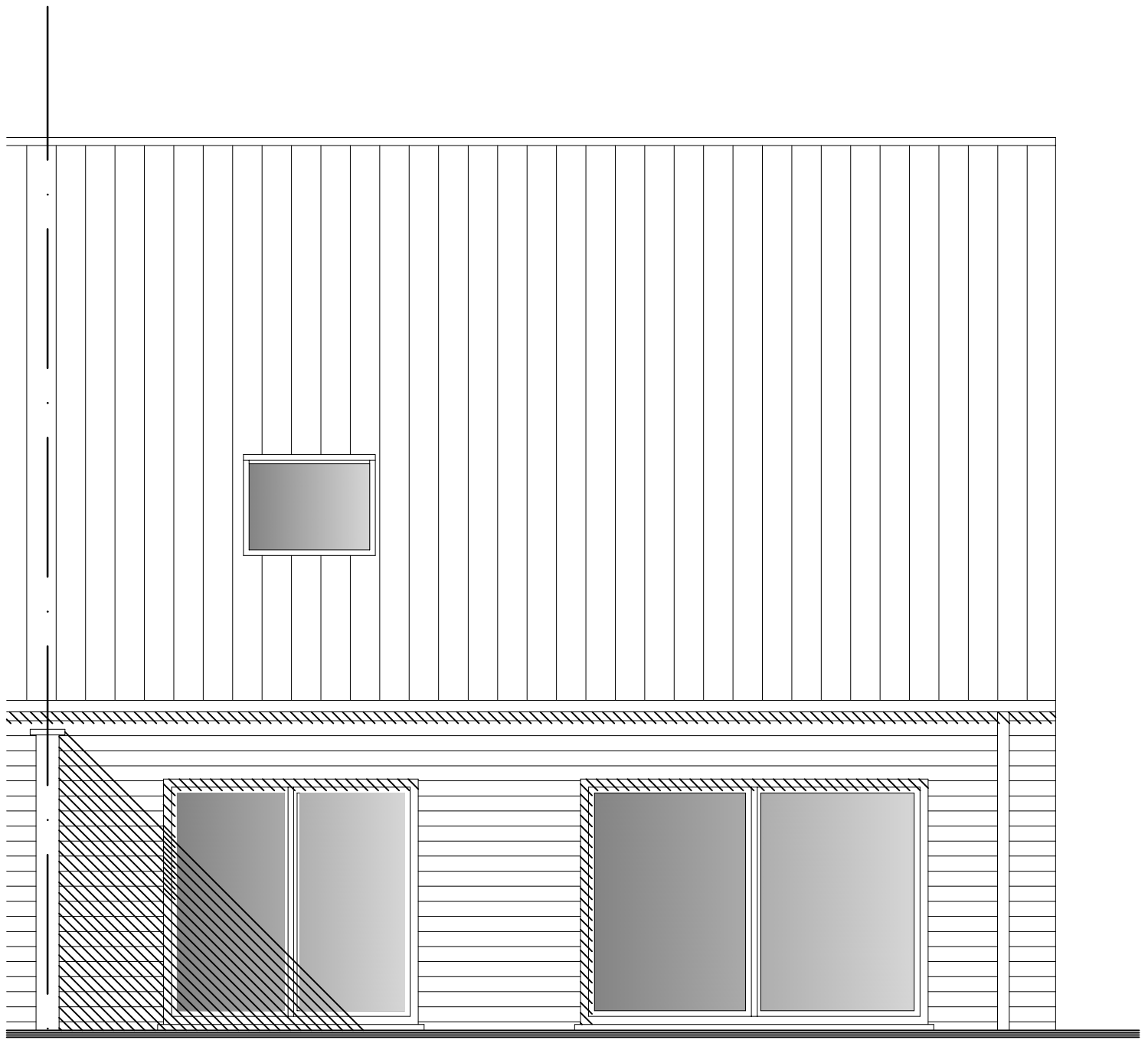


HABITATION 12: façade latérale

Documents non contractuels

ARCHITECTES
COURCELLES

Deback
associatifs d'espaces de vie

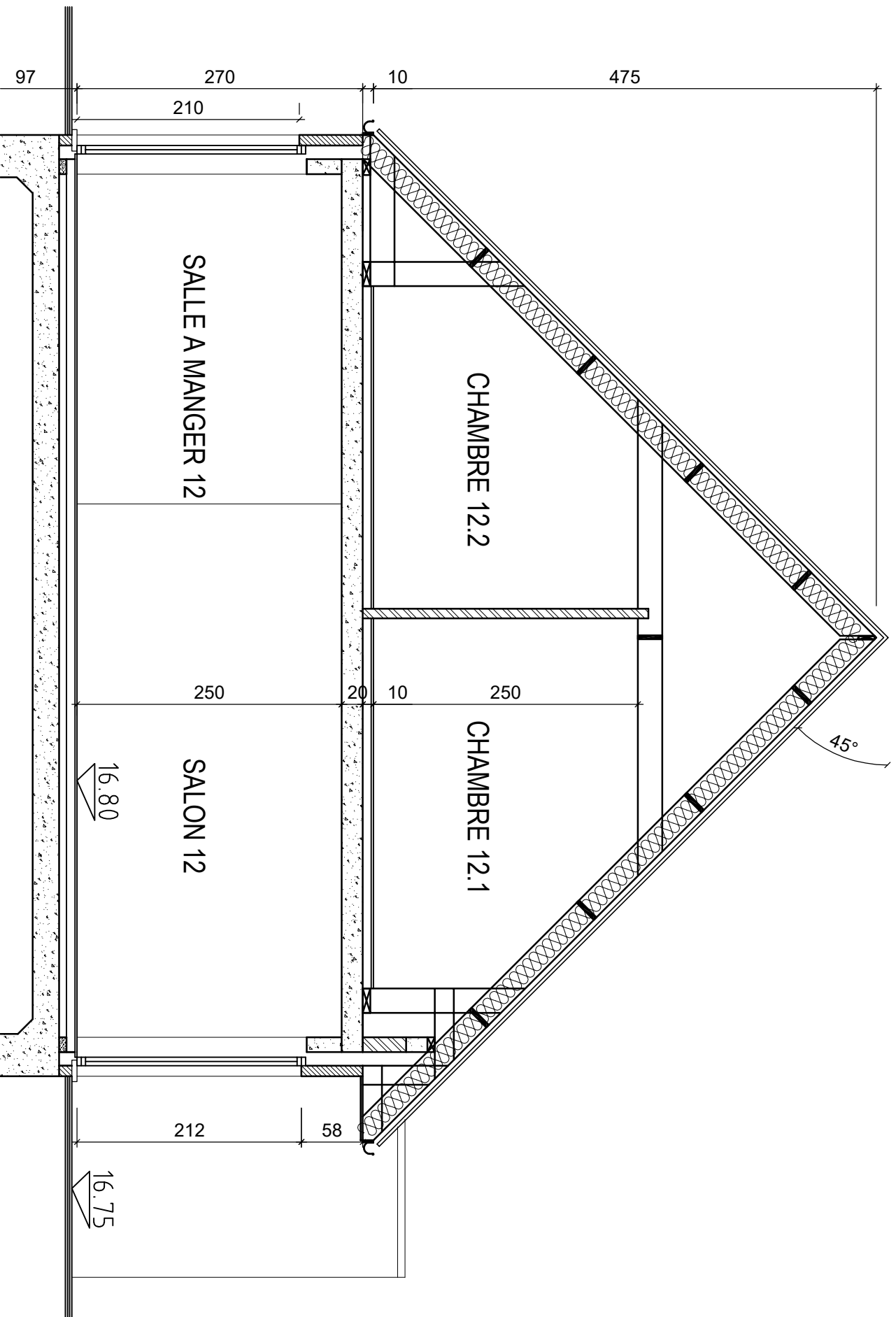


HABITATION 12: façade postérieure

ARCHITECTES
COURCELLES

Deback

créateur d'espace de vie

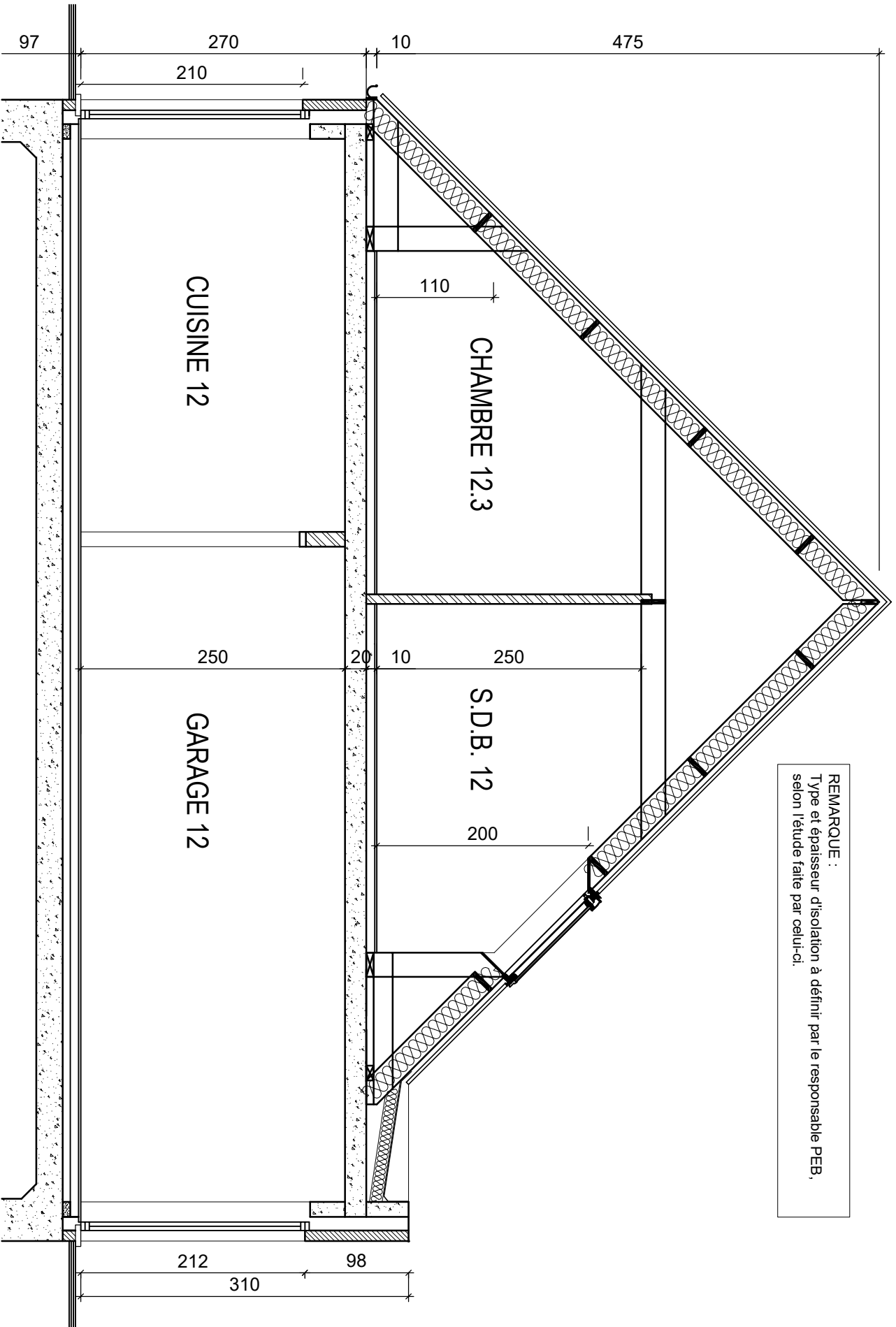


HABITATION 12: coupe AA

Documents non contractuels

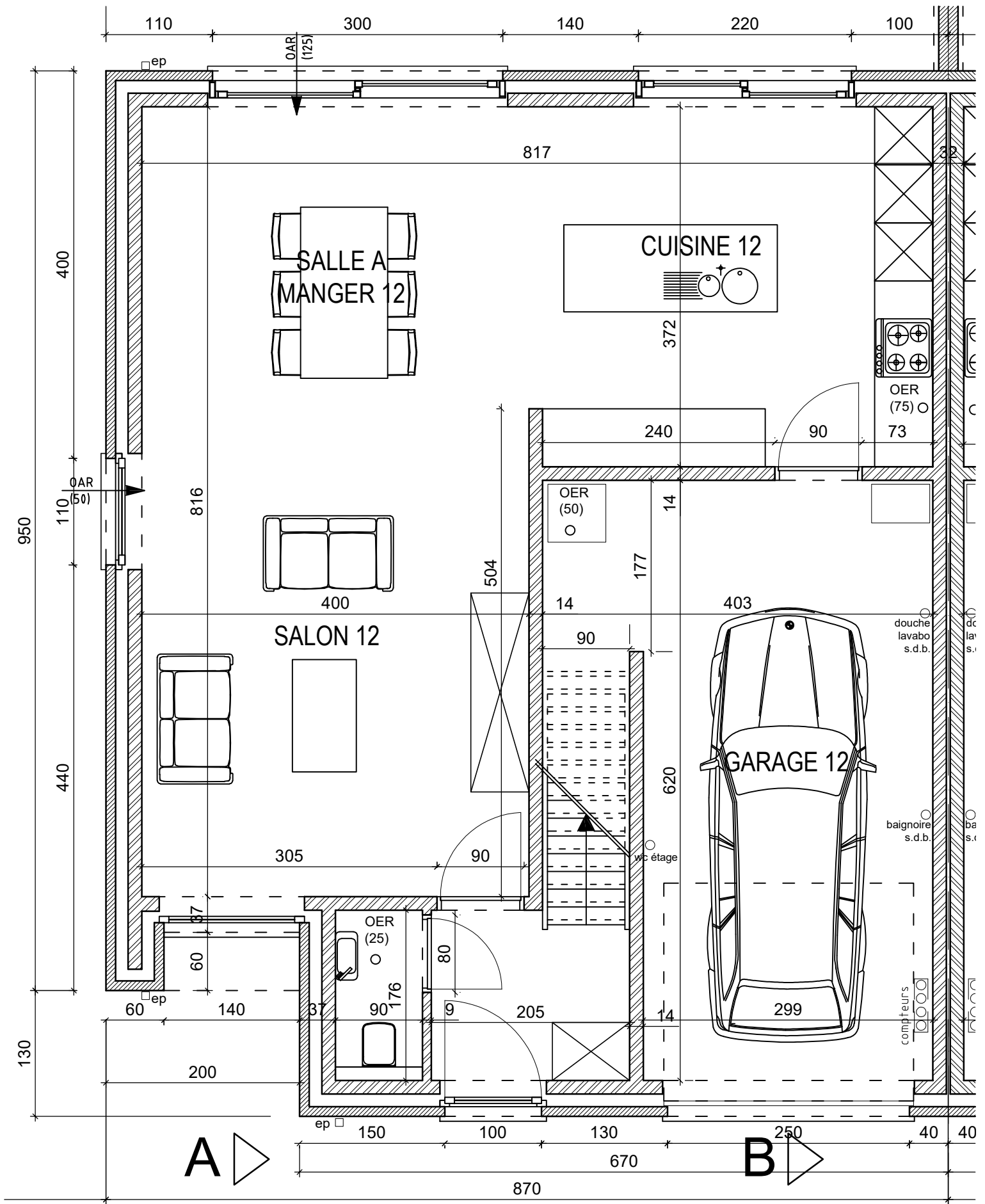
ARCHITECTES
COURCELLES

Deback
concepteurs d'espaces de vie



REMARQUE :
 Type et épaisseur d'isolation à définir par le responsable PEB,
 selon l'étude faite par celui-ci.

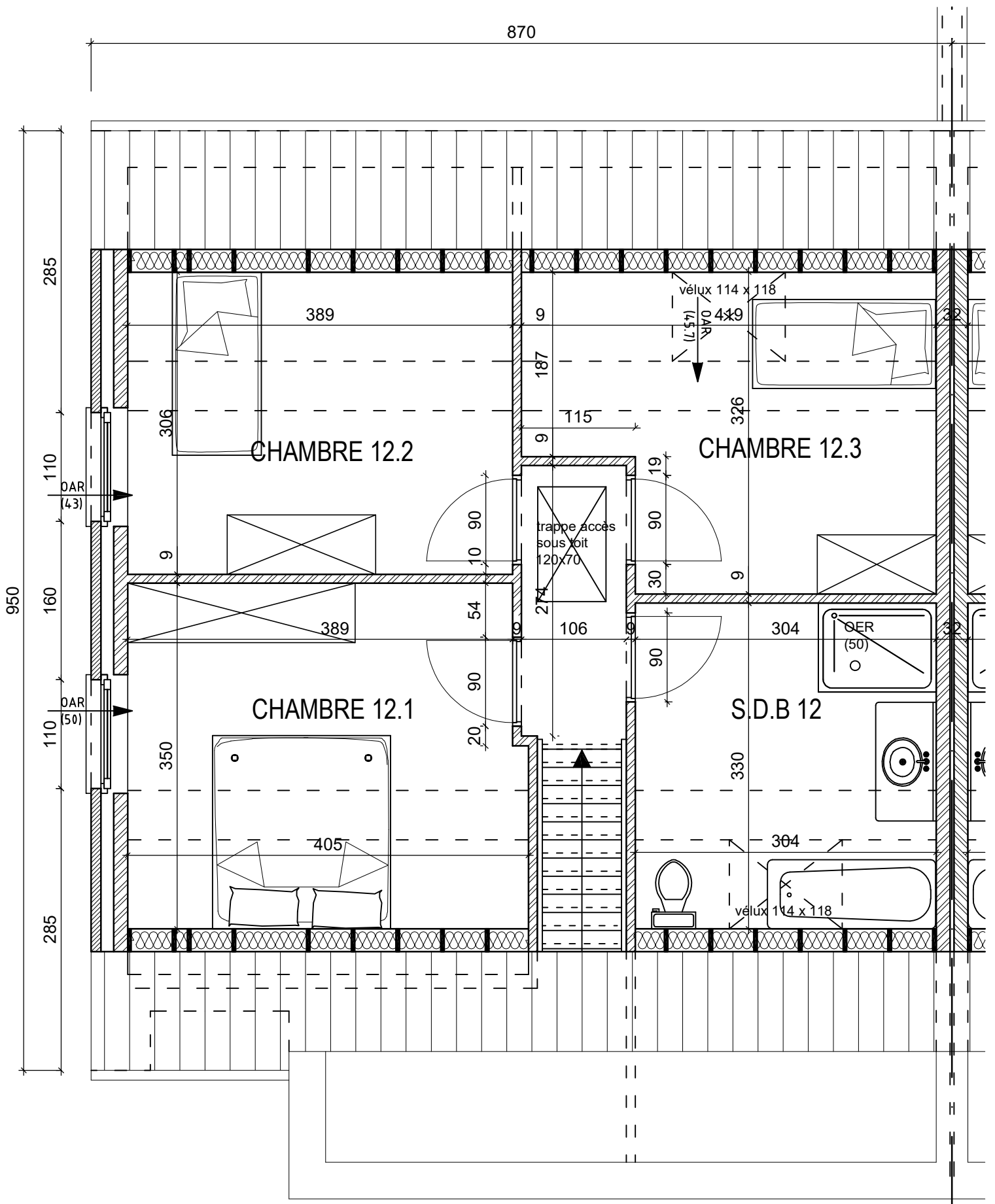
HABITATION 12: coupe BB



HABITATION 12: rez-de-chaussée

ARCHITECTES
COURCELLES

Deback
créateur d'espace de vie



HABITATION 12: étage

Documents non contractuels

ARCHITECTES
COURCELLES

Deback
créateur d'espace de vie