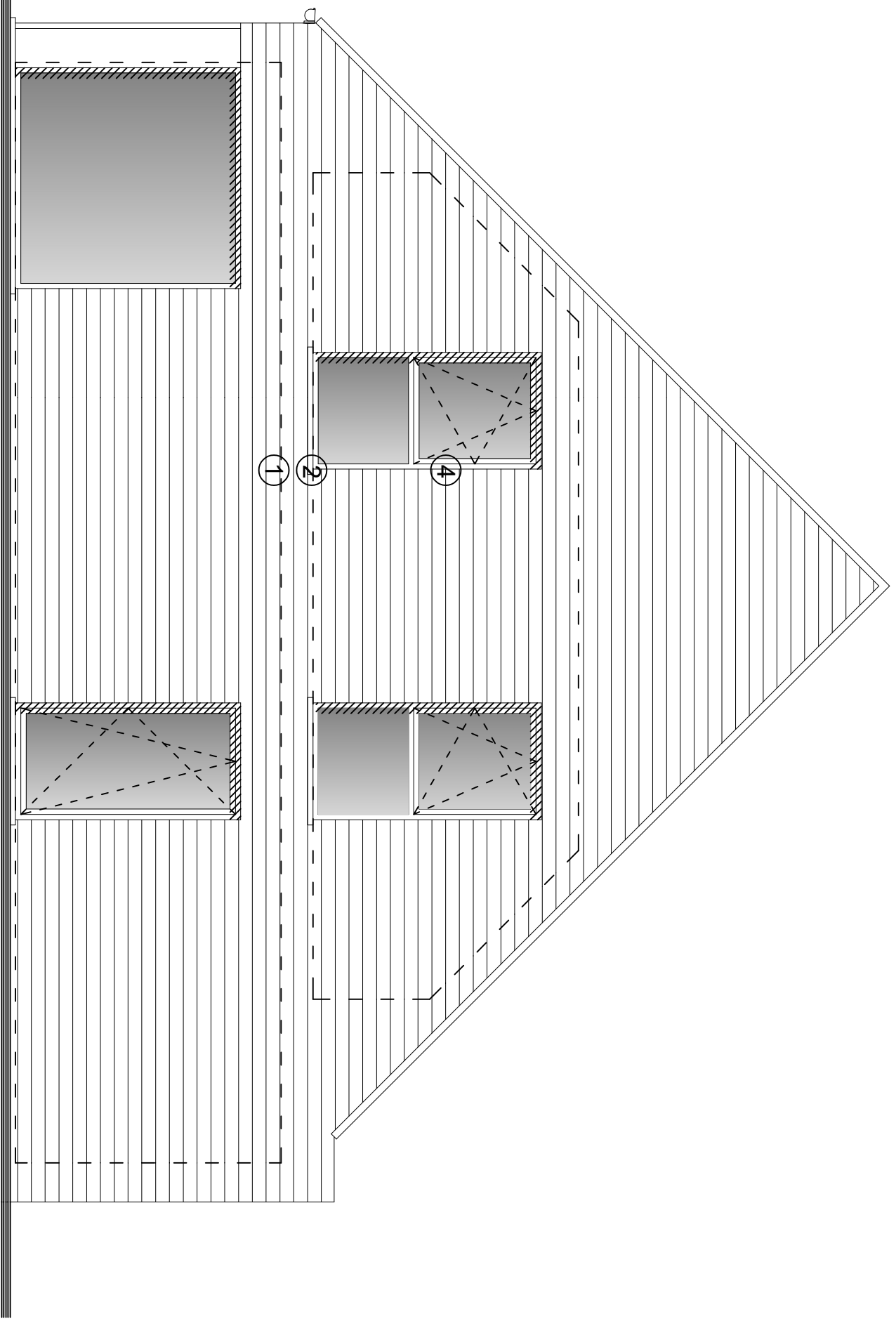


# HABITATION 15: façade avant

Documents non contractuels

**ARCHITECTES**  
**COURCELLES**

**Deback**  
*créateur d'espace de vie*



# HABITATION 15: façade latérale

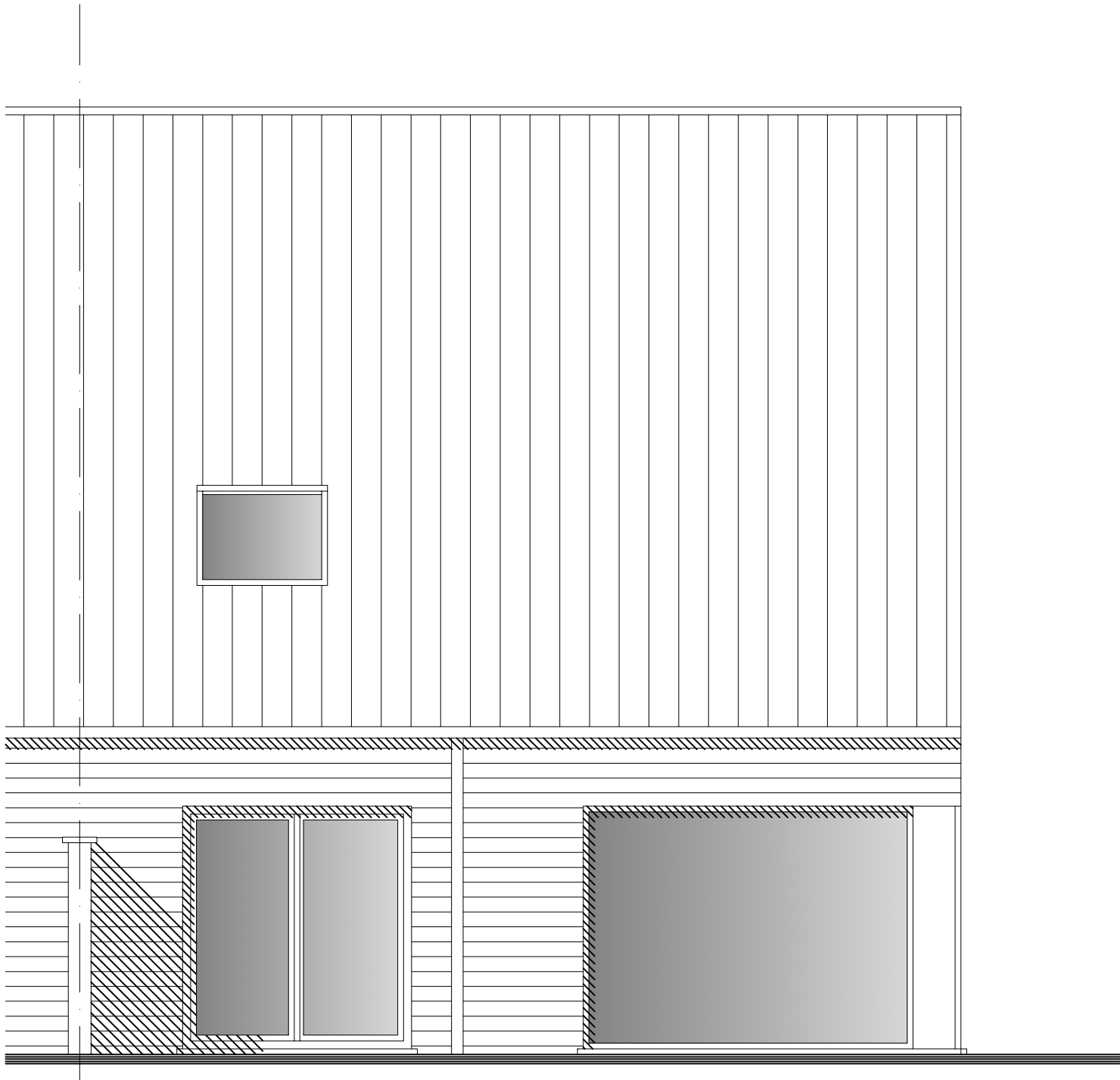
Documents non contractuels

**ARCHITECTES**

**COURCELLES**

**Deback**

*concepteurs d'espaces de vie*



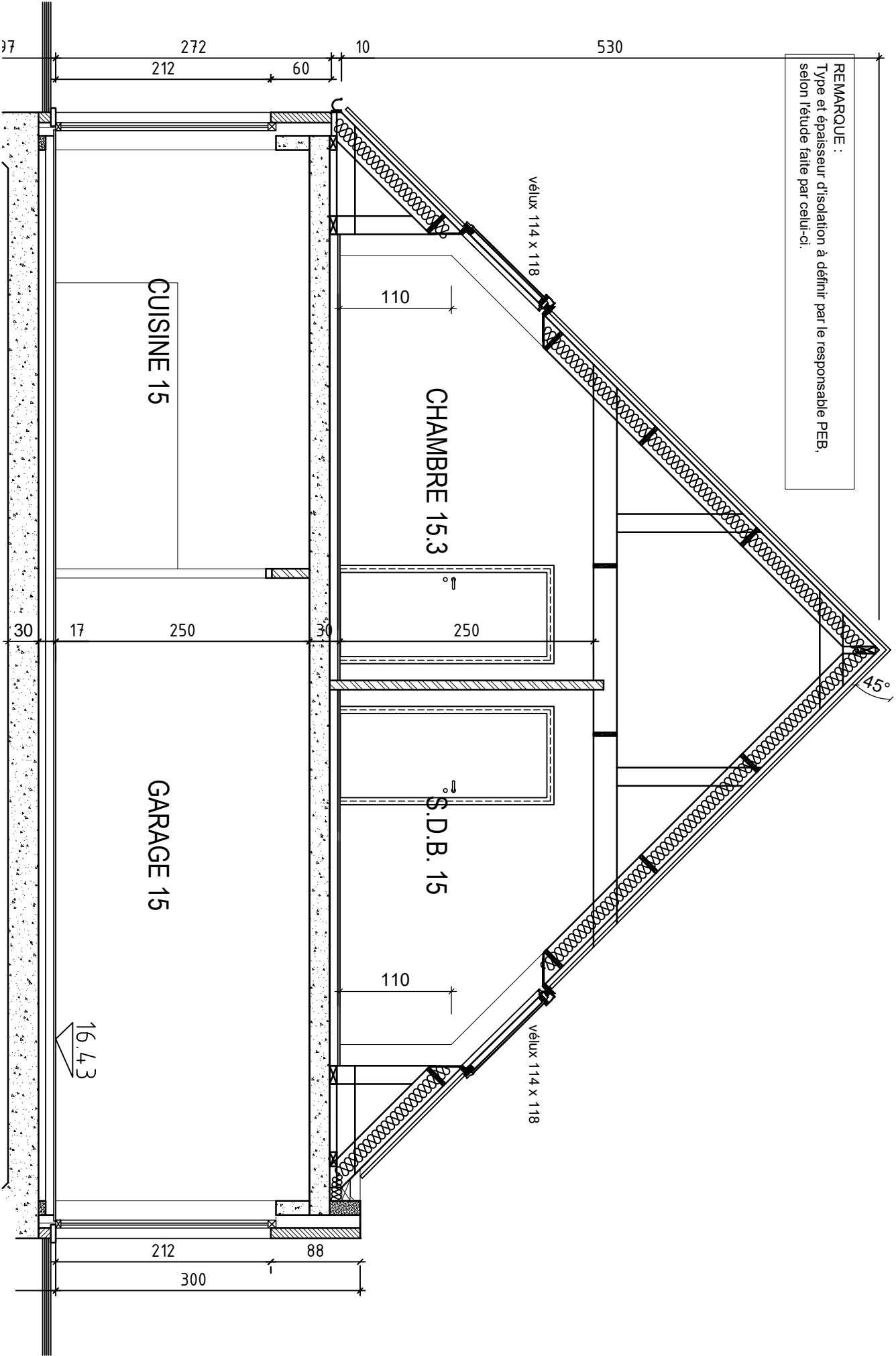
HABITATION 15: façade postérieure

**ARCHITECTES**  
**COURCELLES**

**Deback**

*créateur d'espace de vie*

REMARQUE :  
Type et épaisseur d'isolation à définir par le responsable PEB,  
selon l'étude faite par celui-ci.



# HABITATION 15: coupe II

Documents non contractuels

**ARCHITECTES**  
COURCELLES

**Deback**  
*concepteur d'espaces de vie*



